

Año 3 | Nº 12 | Junio 2015

LA FUNDACIÓN ROTARIA DE ROTARY INTERNATIONAL

Eduardo Hindi

Coordinador Regional de La Fundación Rotaria 2012/15
Zona 23B y 23C

Líderes de R.I.

Presidente de R.I.
Gary C. K. Huang

Directora de R.I.
Vicepresidente de R.I. 2014/15
Celia Cruz de Giay

Líderes de LFR

Presidente del Consejo
de Fiduciarios
John Kenny
Fiduciario de LFR 2011/15
Antonio Hallage

Coordinador Regional LFR
Zona 23B y 23C
Eduardo C. Hindi

Equipo Regional
Coordinador EPN:
Héctor Mario Denner, Argentina

Asistentes
Abel Kura, Argentina
José Silva Estay, Chile
Juan Carlos Medrano, Argentina
José María Chávez, Perú
José Miguel Oportus Mateluna, Chile
Omar Adi, Uruguay

Eduardo C. Hindi
Lascano 6170, CABA, Argentina
Particular: +54 11 4641 2521
Estudio: +54 11 4643 1482
Fax: +54 11 4643 1482
Celular: +54 11 15 64818357
hindi_eduardo@hotmail.com
hindi.eduardo@gmail.com
hindi_eduardo@yahoo.com.ar

Editor: Aldo Casali, R.C. de Rosario
Parque (D. 4945)
Diseño: Jessica Broglia

El viaje...

Trigésima sexta estación: "Ítaca, el viaje del aprendizaje"

Cuando emprendas tu viaje hacia Ítaca
debes rogar que el viaje sea largo,
lleno de peripecias, lleno de experiencias.

No has de temer ni a los lestrigones ni a los cíclopes,
ni la cólera del airado Poseidón.

Nunca tales monstruos hallaras en tu ruta
si tu pensamiento es elevado, si una exquisita
emoción penetra en tu alma y en tu cuerpo.

Los lestrigones y los cíclopes
y el feroz Poseidón no podrán encontrarte
si tú no los llevas ya dentro, en tu alma,
si tu alma no los conjura ante ti.

Debes rogar que el viaje sea largo,
que sean muchos los días de verano,
que te vean arribar con gozo, alegremente,
a puertos que tú antes ignorabas.

Que puedas detenerte en los mercados de Fenicia
y comprar unas bellas mercancías:
madreperlas, coral, ébano, ámbar
y perfumes placenteros de mil clases.

Acude a muchas ciudades de Egipto
para aprender, y aprender de quienes saben.

Conserva siempre en tu alma la idea de Ítaca:
llegar allí, he aquí tu destino.

Mas no hagas con prisa tu camino,
mejor será que dure muchos años,
y que llegues, ya viejo, a la pequeña isla,
rico de cuanto habrás ganado en el camino.

No has de esperar que Ítaca te enriquezca:
Ítaca te ha concedido ya un hermoso viaje.

Sin ellas, jamás habrías partido,
Mas no tiene otra cosa que ofrecerte.

Y si la encuentras pobre, Ítaca no te ha engañado.

Y siendo ya tan viejo, con tanta experiencia,
Sin duda sabrás ya que significan las Ítaca

Konstantinos Kaváfis



Es este el último mensaje de la serie El viaje... Cuando comencé a escribir el primer artículo en julio de 2012 pensaba que el periplo tenía fin. Se sucederían las estaciones unas tras otra e indefectiblemente llegaría a destino. Cada apeadero nos dejó imaginarios relatos relacionados con La Fundación Rotaria, cada uno de ellos quiso e intentó sensibilizarnos sobre los extraordinarios servicios humanitarios que presta la misma.

Revisando antiguas lecturas, encontré este poema maravilloso del epígrafe relativo al aprendizaje.

Joseph Campbell nos habla de tres momentos del aprendizaje, “**La partida**” que es *el llamado*, “**La iniciación**” que es *la Noche oscura del alma* y “**el Retorno**” o la libertad para vivir.

Esos momentos se encuentran en el poema de Kaváfis, se supone que ya sabemos quienes somos, ya escuchamos el llamado... simplemente lo estamos contestando.

Ahora bien ¿Siempre contestamos el llamado? ¿Cuántas veces la vida suena sus trompetas y no respondemos? No lo hacemos porque nos tendríamos que enfrentar a nuestros temores mas profundos, a la llamada noche oscura del alma. (Cíclopes y Les-trigones) y es allí donde se necesita la mano de un guía quien nos de una señal.

Por último el retorno: “*...Y siendo ya tan viejo, con tanta experiencia, sin dudas sabrás ya que significan las Ítacas...*”. El viaje del aprendizaje jamás termina, en el sendero del mismo siempre hay enemigos a sortear.

Sirva este prólogo, extenso, para comprender que treinta seis estaciones han sido la continuidad de tantas otras y serán el principio de muchas por venir. Los rotarios comenzamos y transitamos el camino sabiendo que este jamás finaliza, cuando llegamos al presunto destino... nuevamente comenzamos, somos concientes de ello.

Siete países visité en varias ocasiones y en cada uno aprendí. En sesenta y cuatro Seminarios Distritales estreche manos y abracé rotarios y cada uno de ellos me insufló esperanzas y me regaló su amistad. La Asamblea Internacional, los GETS, las Asambleas de Capacitación, las Conferencias Distritales, los PETS, las reuniones en los Clubes, me dieron la posibilidad de acercar la voz de los Fiduciarios y en cada ámbito, en cada espacio aprendí.

Hoy “ya viejo” se que significa Ítaca, es vaciar los toneles y volverlos a llenar, es una sucesión permanente de entrega de conocimientos y el consecuente recibo de sabiduría.

No puedo despedirme sin la expresión de gratitud a cada Gobernador del trienio que me acogió con cariño, afecto y generosidad, a cada rotario que me inspiró con su presencia y actividad. A los Ex Coordinadores de LFR que fueron la fuente donde abreviar, al EPRI Luis V. Giay quien fue, nada menos, que mi mentor sobre el PVE, al EDRI Carlos Speroni quien facilitó mi tarea en muchos aspectos aportando además sabios consejos, a la VPRI Celia Cruz de Giay por su permanente apoyo, estímulo y reconocimiento. Un párrafo aparte para mis compañeros Coordinadores Daniel Elicetche y Julio César Silva Santisteban, con quienes no solo compartí el camino a Ítaca también me ayudaron a enfrentar *la noche oscura del alma*.

He faltado de mi hogar infinidad de fines de semana, seguramente habré quedado en falta con mi familia, ellos saben de mi pasión y soportaron la ausencia, en Marcela... a cada uno de mis hijos y nietos **gracias.** ■

Con mi afecto permanente, Eduardo



Rotary nos brinda la oportunidad de forjar amistades con rotarios de todo el mundo y, una vez al año, en nuestra Convención, disponemos de la oportunidad de reunirnos para divertirnos, compartir ideas y planificar proyectos de servicio.

¿Y qué mejor manera de poner broche final al año rotario 2014/15 e *Iluminar Rotary* que viajar con tus amigos a la 106ª Convención de Rotary International de San Pablo (Brasil)? Tanto si nunca has asistido a una convención como si lo hiciste a varias, no querrás perderte esta experiencia. La Convención comenzará el sábado 6 de junio con la ceremonia de apertura a la que seguirá una fiesta de carnaval en el Sambódromo Anhembi donde podrás disfrutar del desfile de una escuela de samba.

La alegría será tan contagiosa que, aunque creas que careces de talento alguno para el baile, no dejarás de cantar, bailar y reír. Aprovecha esta ocasión para disfrutar de primera mano de la exuberancia y brillantes colores de los trajes de carnaval, así como de los sonidos del samba y la deliciosa oferta gastronómica de San Pablo.

Y esto es sólo el comienzo. La noche del lunes, **Ivete Sangalo**, ganadora del Grammy Latino en dos ocasiones, ofrecerá un concierto a los rotarios. Por otro lado, las noches de restaurantes ofrecerán cada día descuentos en algunos de los mejores restaurantes de la capital culinaria de Latinoamérica.

Prueba el pescado del Amazonas, disfruta del sushi con acento latino, la carne brasileña y muchas otras especialidades en los más de 30.000 bares y restaurantes de la ciudad. Los asistentes a la Convención podrán, además, acceder gratuitamente a varios museos de San Pablo, incluido el magnífico Museo del Fútbol.

Brasil y Rotary tienen algo en común: su diversidad. Los paulistas disfrutan de un entorno cultural cosmopolita. Uno de los elementos destacados de cada Convención es la noche de hospitalidad anfitriona ocasión en la que los asistentes podrán conocer a los rotarios locales. La noche del lunes podrás vivir y gozar de la ciudad tal como lo hacen sus habitantes. Reserva pronto tus entradas ya que las plazas están limitadas.

En Rotary, la amistad y el servicio van de la mano. No pierdas de vista la importancia de las amistades internacionales e inscríbete hoy mismo en la Convención de San Pablo en www.riconvention.org/es ■

Gary C. K. Huang

Presidente, Rotary International



El nuevo modelo de subvenciones y el equipo de asesores técnicos

Tras el primer año completo del nuevo modelo de subvenciones, ha llegado la hora de proceder a su evaluación.

Uno de los resultados más positivos es que más clubes y distritos se han unido para implementar proyectos más grandes y sostenibles.

La Fundación Rotaria otorgó 488 Subvenciones Distritales por un total de U\$S 23,5 millones y 868 Subvenciones Globales, por un monto de U\$S 47,3 millones.

Los fiduciarios son conscientes de su responsabilidad de garantizar el desembolso prudente de los fondos. Para tal fin, los clubes y distritos cuentan con el apoyo del equipo de asesores técnicos, conocidos como el Cadre, voluntarios rotarios especialistas en una o más áreas de interés o en auditorías financieras. El pasado año, estos especialistas cumplieron más de 153 misiones en nombre de los fiduciarios. De estas misiones, 44 han sido evaluaciones de viabilidad técnica (en la computadora) previas a la aprobación de las subvenciones y 68 inspecciones obligatorias *in situ* para proyectos grandes, ya sea antes de ser aprobados o durante su implementación. Asimismo, el Cadre efectuó 41 auditorías de proyectos, algunas de ellas aleatorias y otras en cumplimiento de las normas de los fiduciarios.

Considerando que algunos patrocinadores de Subvenciones Globales tienen dificultades en cuanto a la evaluación de las necesidades de la comunidad, la sostenibilidad, el monitoreo y la evaluación del proyecto, el Cadre está a su disposición desde el comienzo del proceso de solicitud. Los clubes y distritos que copatrocinan subvenciones y necesiten asistencia deben comunicarse con el correspondiente funcionario regional de subvenciones.

Estamos en busca de voluntarios expertos en las áreas de interés y en auditorías financieras. Si está interesado en formar parte del Cadre, envíe un mensaje a: cadre@rotary.org.

Los fiduciarios desean facilitar al máximo el uso del nuevo modelo de subvenciones a los clubes y distritos. ■

John Kenny

Presidente del Consejo de Fiduciarios de LFR



Importancia de las celebridades como embajadores en nuestra lucha contra la polio

Nos falta "solo esto" para liberar al mundo de la polio, y numerosas personalidades y figuras públicas se han unido a los esfuerzos de Rotary para correr la voz. Más de 40 celebridades del mundo entero, entre ellas Bill Gates, Archie Panjabi, Ziggy Marley, el arzobispo Desmond Tutu y Jane Goodall participan en la campaña "Solo esto" de Rotary. Son muchas las organizaciones que buscan a personajes famosos como embajadores de buena voluntad, y para éstos últimos tal relación es ventajosa tanto en el aspecto profesional como personal. No se trata entonces de una estrategia única de Rotary, pero ¿cómo marcan estos personajes la diferencia?

Por Gabriela Simionato Klein, consultora de comunicaciones de R.I.

De derecha a izquierda: Isabeli Fontana, Gabriela Klein y Monica Iages, manager de la modelo.

A principios de abril, acompañé a nuestra embajadora de Brasil, Isabeli Fontana, supermodelo y madre de familia, en su viaje mediático a la India. Ver de primera mano el impacto que ha tenido nuestra organización en el proceso de erradicación de la polio en el país no solo fue una experiencia fantástica sino que adquirí una visión más clara del gran apoyo que representan nuestros embajadores.

Por cierto ésta no es la primera ocasión que trabajo con Isabeli. El anuncio de su asociación con Rotary en una recepción **auspiciada por una casa de modas brasileña**, generó gran cobertura mediática en los sectores de la moda y el espectáculo, nichos que por lo general no dan cabida a nuestras historias. Rotary y la batalla que libra por la erradicación de la poliomielitis adornaron las páginas de **Vogue, Rolling Stone y Harper's Bazaar**.

El evento dio paso a una oportunidad de captación de fondos en sociedad con la modelo y la marca TUFÍ DUEK. La subasta de una camiseta diseñada exclusivamente por el modisto Edu de Pombal, generó casi US\$ 90.000 en beneficio de la erradicación de la polio. Hasta la fecha, gracias al apoyo mediático de Isabeli y sus socios la labor de Rotary se ha difundido entre millones de seguidores, llegando así a un nuevo sector del público.

Este efecto fue visible también en la India, donde Isabeli dio nuevos bríos a los trabajadores de la salud en una reunión regional y recalcó la importancia de la vacunación y los buenos hábitos de salud a alumnos, maestros y padres durante su visita a un colegio. Es más, **con la experiencia no solo amplió sus conocimientos sino que ratificó su compromiso con la causa**, y regresó más motivada en busca de nuevas avenidas para tener un impacto mayor.

Sin embargo, el camino elegido por Isabeli no es el único. La huella que dejarán nuestros embajadores depende de sus preferencias y motivos personales y actividad laboral. En el caso de nuestros embajadores musicales, varios artistas aportaron sus voces y canciones para la grabación de un **CD especial**, destinándose el importe de las ventas a la campaña Pongamos Fin a la Polio de Rotary International. Otros aprovechan su fama y talento para promover nuestro mensaje en eventos de alto nivel o con la prensa.

¿Cómo puedes ayudarnos? Busca personalidades influyentes en tu zona y averigua qué causas estarían dispuestas a apoyar. Determina de qué manera se podría aprovechar su influencia y el papel que jugarían en tus actividades. Recomienda posibles embajadores nacionales o internacionales con quienes tengas una conexión personal al equipo de comunicaciones o tu persona de enlace en Evanston. Los embajadores idóneos son muy activos en las redes sociales, gozan de gran popularidad, se involucran en sus comunidades y tienen un impacto positivo en la localidad. Están dispuestos, además, a trabajar con Rotary, lo cual no significa que se limiten a posar para las cámaras sino que abrazan la causa como propia. Mediante su participación y apoyo incondicional, Rotary podría ejercer mayor influencia en la etapa final de la erradicación de la polio.

Cómo asesorar a los postulantes a Becas de Rotary pro Paz



Hasta los candidatos mejor preparados podrían necesitar asesoramiento para solicitar su participación en el programa de Centros de Rotary pro Paz, y en estos casos, podrías ser un recurso ideal para el candidato. Aprovecha las sugerencias del reciente seminario web y repasa el proceso de solicitud.

<http://www.rotaryleader-es.org/rotaryleader-es/es201505#pg4>

INFORMATIVO ROTARIO

GLOBAL OUTLOOK

GUÍA PARA ROTARIOS SOBRE EL MODELO DE FINANCIAMIENTO DE LA FUNDACIÓN ROTARIA



COPYRIGHT © 2015 DE ROTARY INTERNATIONAL. TODOS LOS DERECHOS RESERVADOS.

MODELO DE FINANCIAMIENTO DE NUESTRA FUNDACIÓN

Tradicionalmente, La Fundación Rotaria ha usado las utilidades de las inversiones para financiar gran parte de sus gastos operativos. Puesto que dependemos de la situación de los mercados bursátiles, en un año de bajo rendimiento, las utilidades devengadas no serían suficientes para cubrir nuestros gastos. En estos casos, en el pasado, la Fundación se vio obligada a utilizar los activos del Fondo Mundial en calidad de “préstamo” para compensar las pérdidas netas o las bajas de las utilidades, reponiendo posteriormente los fondos utilizados. A fin de garantizar que nuestra Fundación cuente con una fuente confiable y suficiente de recursos en el futuro, los fiduciarios aprobaron un nuevo modelo de financiamiento que entrará en vigor el 1º de julio de 2015. A pesar de que no se trata de cambios sustanciales, se prevé que éstos fortalecerán en gran medida la capacidad de la Fundación para financiar proyectos sostenibles de gran envergadura en los años venideros. Lee más sobre el modelo.



CÓMO FUNCIONA EL MODELO

El modelo de financiamiento de la Fundación permanecerá básicamente igual.

Las contribuciones al Fondo Anual SHARE se invertirán durante tres años, para luego destinar el 50% al Fondo Distrital Designado (FDD) y el 50% restante al Fondo Mundial, mediante el cual se financian las subvenciones y los programas a disposición de todos los distritos. Las utilidades devengadas por las inversiones se seguirán

utilizando para cubrir la mayor parte de los gastos operativos; entre ellos, los costos de captación de fondos y administración general. Se utilizará igualmente una porción de las utilidades de las inversiones del Fondo de Dotación para cubrir los gastos operativos. De este modo, diversificaremos las fuentes de ingresos de la Fundación en vez de depender únicamente de los mercados bursátiles.

CAMBIOS EN EL MODELO

CINCO POR CIENTO DE LAS CONTRIBUCIONES AL FONDO ANUAL

Cuando las utilidades de las inversiones no sean suficientes para cubrir los gastos operativos y financiar el fondo de reserva en su totalidad, la Fundación usará el cinco por ciento de las contribuciones al Fondo Anual para compensar la brecha. Puesto que los fondos procederán de la porción designada al Fondo Mundial, **esto no afectará en absoluto al Fondo Distrital Designado.**

Ejemplo: Si se efectúa una contribución de U\$S 100 al Fondo Anual-SHARE, U\$S 50 va al Fondo Distrital Designado y U\$S 50 al Fondo Mundial. Cinco por ciento de la contribución original, o sea U\$S 5, se usará únicamente si las circunstancias lo requieren para solventar los gastos de operación y financiar el fondo de reserva operativa. En el caso de que sea necesario utilizar los U\$S 5, los U\$S 50 permanecerán en el FDD, U\$S 45 se destinarán al Fondo Mundial y los U\$S 5 ayudarán a cubrir los gastos, cuyo pago

se repondrá con el tiempo. Si las utilidades de las inversiones son suficientes para solventar los gastos operativos y el fondo de reserva, los U\$S 50 en su totalidad permanecerán en el Fondo Mundial.

Cinco por ciento de las contribuciones en efectivo a las Subvenciones Globales

Por lo general, este tipo de contribuciones demanda mayor tiempo y esfuerzo que una sencilla contribución al Fondo Anual. Una Subvención Global típicamente tiene varios patrocinadores que aportan fondos en efectivo. Como los clubes participantes pueden ser de distintos países, es necesario convertir las divisas. En ciertas instancias, los clubes mandan un solo pago como contribución mientras que otros remiten múltiples pagos, lo que hace que el trámite de los reconocimientos sea aún más complejo. Por otro lado, las contribuciones en efectivo no generan el nivel de utilidades necesario para cubrir el costo asociado a la gestión de las mismas. Por esta razón, bajo el nuevo modelo, los clubes y distritos deberán agregar cinco por ciento a los aportes en efectivo destinados a las Subvenciones Globales.



CAMBIOS QUE ENTRARÁN EN VIGOR EN JULIO

El cinco por ciento de las contribuciones al Fondo Anual se reservará para gastos operativos o para el fondo de reserva operativa de la Fundación. Tales fondos se utilizarán únicamente cuando las utilidades de las inversiones no sean suficientes para cubrir los gastos operativos. En años anteriores, los fiduciarios tuvieron que recurrir al Fondo Mundial debido a que los retornos de las inversiones fueron insuficientes para solventar los gastos. El cinco por ciento representa la cantidad máxima del Fondo Mundial que se puede utilizar en un año dado.

Los patrocinadores deberán agregar el cinco por ciento a las contribuciones en efectivo para las Subvenciones Globales, el cual se destinará al trámite de las mismas.

¿POR QUÉ ES NECESARIO EL CAMBIO?

De esta manera, la Fundación contará con una fuente más diversificada de ingresos, sin depender tanto de las utilidades netas de las inversiones.

PREGUNTAS FRECUENTES

¿Representa el modelo de financiamiento un gran cambio para la Fundación?

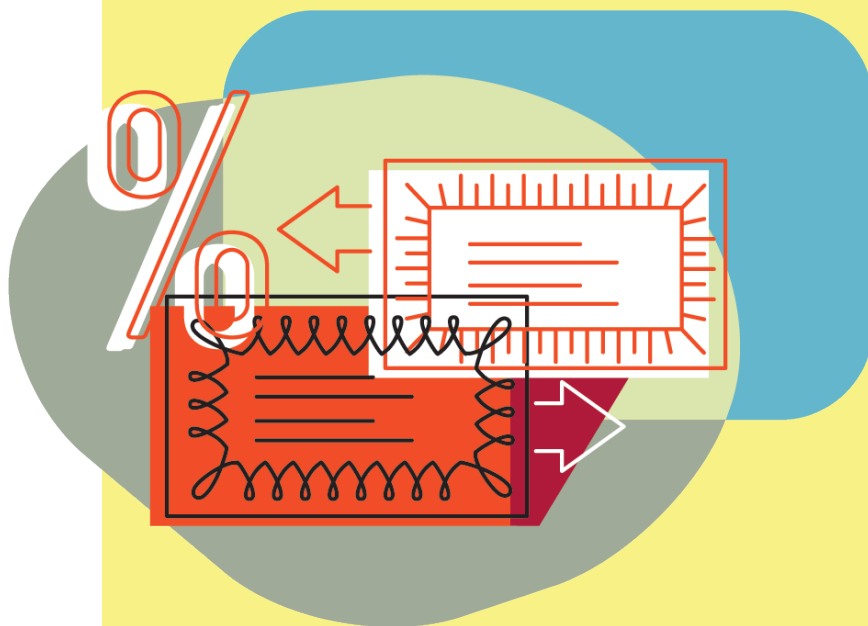
No, puesto que el modelo de financiamiento sigue básicamente las prácticas anteriores. Vale recalcar que no se ha modificado en absoluto la política del Fondo Distrital Designado.

¿Qué significa tener una reserva operativa totalmente financiada?

Significa que las reservas operativas de LFR deben equivaler a tres años del presupuesto para gastos operativos. En la actualidad, el fondo de reserva se encuentra totalmente financiado gracias a las utilidades devengadas por las inversiones en 2014-2015.

¿Qué impacto tendrá este cambio en el financiamiento de las Subvenciones Globales?

Este cambio requiere un agregado de 5% a las contribuciones en efectivo destinadas a las Subvenciones Globales. Con las modificaciones que se introducirán a la sección Financiamiento de Subvenciones Globales en la plataforma en línea, los rotarios sabrán exactamente cuál será el monto total del proyecto, que ya incluirá de manera automática el 5% adicional.



De efectuarse una contribución en efectivo a una Subvención Global, ¿deberán entonces los patrocinadores aportar 5% más?

Sí, efectivamente. La subvención no será financiada en su totalidad hasta que se reciba el monto requerido, incluido el 5% adicional. Este cargo de 5% no se aplicará a las contribuciones en efectivo que se remitan directamente a la cuenta bancaria del proyecto, puesto que la Fundación no hará ningún trámite en cuanto a fondos o reconocimientos. Tampoco se cargará el 5% adicional a los aportes del FDD. En la plataforma en línea para subvenciones, los patrocinadores podrán determinar cuál es la mejor fuente de financiamiento para su proyecto.

¿Cómo se calcularán los puntos de reconocimiento: sobre la cantidad total o la cantidad total menos el 5% para costos administrativos?

Es importante recalcar que se adjudicarán puntos para el reconocimiento Socio Paul Harris por la suma total de la contribución en efectivo, lo cual registrará también para los recibos para fines impositivos, donde corresponda.

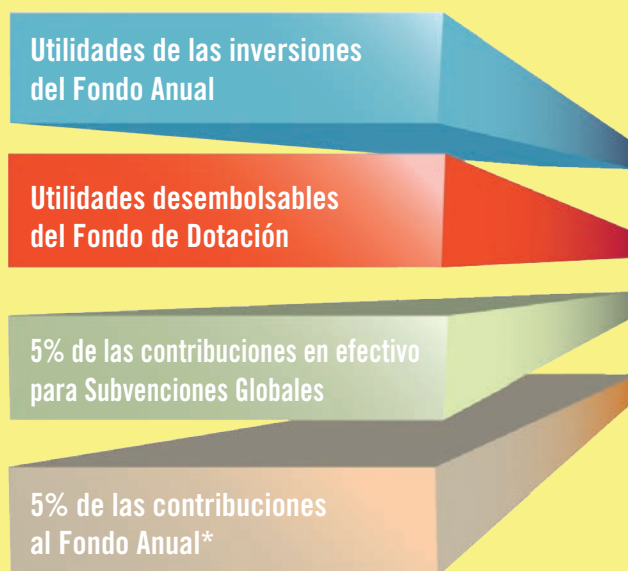
¿Tendrá este cambio un impacto en nuestra reputación como entidad filantrópica de clase mundial?

Gracias a la gestión transparente de nuestras contribuciones, varias firmas evaluadoras independientes han otorgado a La Fundación Rotaria las más altas calificaciones posicionándose entre las mejores entidades sin fines de lucro. En octubre, *Charity Navigator* nuevamente le concedió el máximo puntaje, cuatro estrellas. A propósito, las tres agencias principales que brindan información acerca de las entidades sin fines de lucro —*BBB Wise Giving Alliance*, *Charity Navigator* y *GuideStar*— modificaron su metodología concentrándose más en el impacto que éstas tienen. Mientras que es importante controlar los gastos generales, las mencionadas agencias consideran que debe darse igual importancia a las áreas de capacitación, planificación, evaluación, sistemas internos y operaciones. Invitamos a los interesados a visitar www.overheadmyth.com para leer el comunicado conjunto. No escatimaremos esfuerzos para mantener nuestros elevados estándares de transparencia, rendimiento de cuentas así como el impacto y la sostenibilidad de nuestros programas que nos distinguen como una entidad filantrópica de primer orden.

¿CUÁLES SERÁN LAS FUENTES DE INGRESO PARA FINANCIAR LOS GASTOS OPERATIVOS A PARTIR DEL 1º DE JULIO DE 2015?

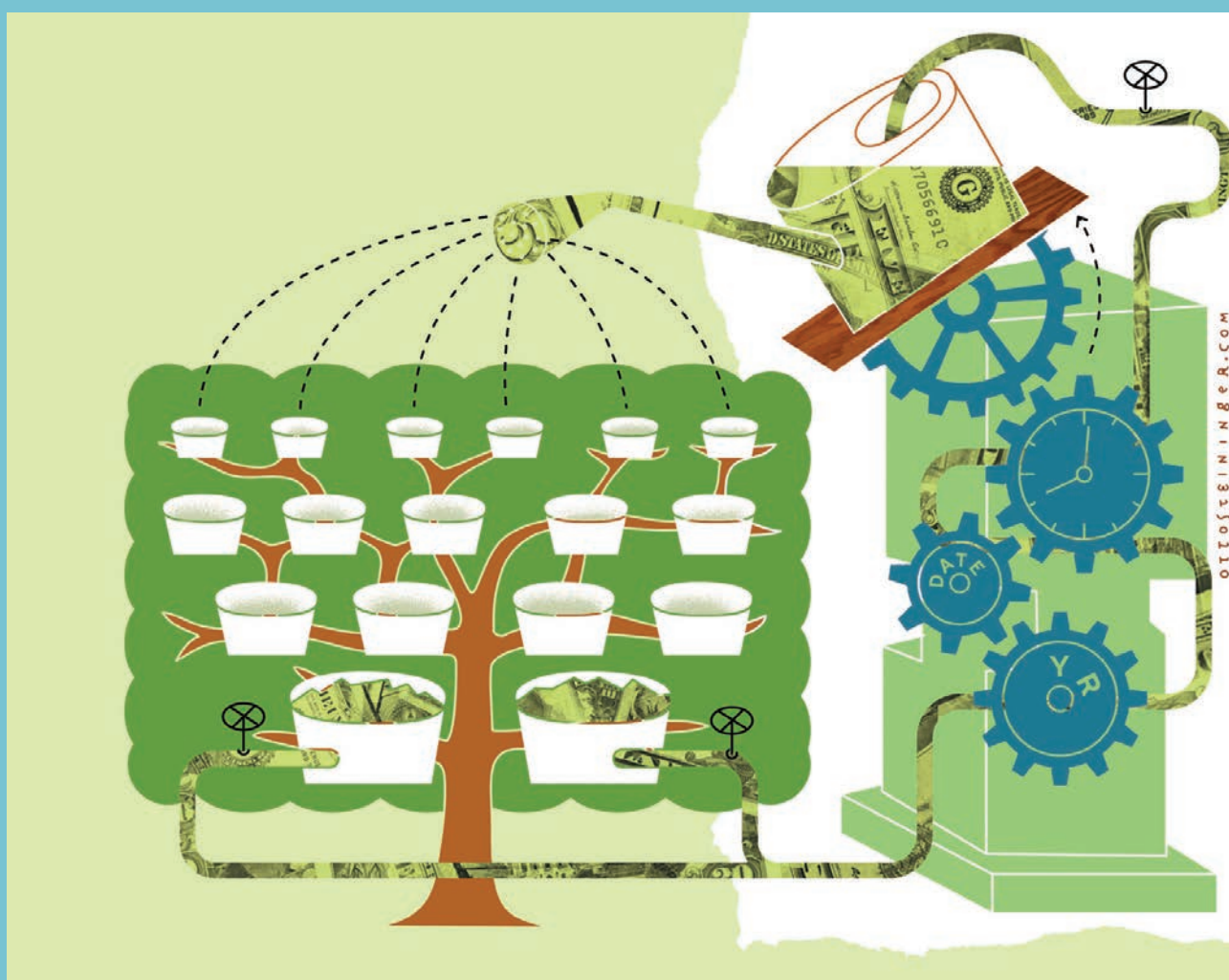
FINANCIAMIENTO DE LOS GASTOS OPERATIVOS =

Captación de fondos y gastos generales de administración



**Dichos fondos se utilizarán únicamente cuando las utilidades de las inversiones no sean suficientes para cubrir los gastos operativos.*

CÓMO APLICAR EL MODELO DE FINANCIAMIENTO A LAS SUBVENCIONES GLOBALES



Supongamos que tu distrito desea implementar un proyecto para abastecer de agua a aldeas rurales de Uganda con una Subvención Global de U\$S 45.000. Si el distrito va a utilizar aportes del FDD, la subvención se llevará a cabo como antes.

Por otro lado, si el distrito va a remitir a la Fundación contribuciones en efectivo para financiar el proyecto, entonces tendrá que agregar cinco por ciento más. En otras palabras, si para una Subvención

Global de U\$S 45.000, el distrito aporta U\$S 30.000 en efectivo y recibe U\$S 15.000 del Fondo Mundial, deberá contribuir U\$S 1.500 adicionales (5% de U\$S 30.000), lo que ascendería a un total de U\$S 46.500.

Al ingresar el monto de tus contribuciones en efectivo, el sistema en línea calculará y mostrará automáticamente el total requerido.

CONVERSANDO con EL FIDUCIARIO IAN RISELEY

¿Cuál es el elemento más importante del modelo de financiamiento de la Fundación que deben tener presente los rotarios?

Con el nuevo modelo, la Fundación tendrá una fuente de ingresos más diversificada lo que contribuirá a la estabilidad financiera de la organización en el futuro.

¿Qué inquietudes han manifestado los socios respecto de los cambios en el modelo de financiamiento?

Algunos rotarios temen que se trate de un gran giro de las prácticas actuales, pero en realidad los cambios son mínimos. Otros se preocupan por el impacto que tendrá en el Fondo Distrital Designado. Es importante recalcar que el FDD no cambiará en absoluto. Básicamente los cambios incorporados establecen una serie de procedimientos que de por sí ya se estaba dando, y abordan la necesidad de pagar por el trámite de las contribuciones que se dirigen a las Subvenciones Globales a través de la Fundación.

¿Cómo disipar tales inquietudes?

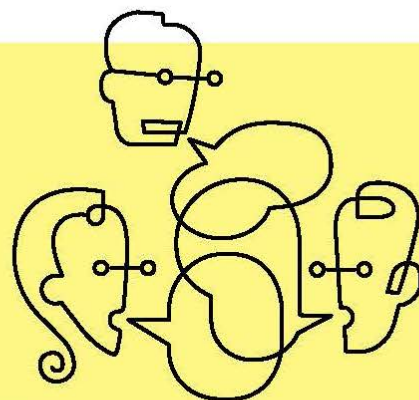
Recomiendo a los socios leer todas los comunicados oficiales sobre el modelo de financiamiento. Los fiduciarios son conscientes de que una comunicación clara y abierta fomenta el apoyo de los rotarios y su participación en los programas de la Fundación. En Rotary.org se ha publicado un anuncio con un enlace al documento titulado “Modelo de financiamiento de nuestra Fundación”, en el cual se explican los cambios en detalle. Ya se están actualizando los manuales de capacitación para funcionarios y comités del club y distrito. Incluso contamos con una dirección electrónica a la cual los rotarios pueden dirigir sus consultas: **fundingmodel@rotary.org**.

PARA TENER EN CUENTA

Las Subvenciones Globales que se financien con aportes del Fondo Distrital Designado (FDD) son equiparadas en un 100% mediante el Fondo Mundial, mientras que las contribuciones en efectivo son equiparadas en un 50%. Vale recalcar que el trámite de las subvenciones financiadas con FDD es más breve que las subvenciones con efectivo. Por consiguiente, si el proyecto es financiado en su totalidad con FDD podrán instalar más pozos de agua en un tiempo más corto.



NUESTROS FONDOS



¿QUÉ ES EL FONDO ANUAL -SHARE?

Este fondo es la principal fuente de financiamiento para proyectos y actividades que La Fundación Rotaria lleva a cabo en el ámbito nacional e internacional. Mediante la iniciativa Cada Rotario, Cada Año (CRCA), se motiva a los rotarios a contribuir todos los años al Fondo Anual. Las contribuciones al Fondo Anual-SHARE que efectúan los clubes rotarios de un distrito se destinan a dos subfondos: el fondo Mundial y el Fondo Distrital Designado. A través del sistema SHARE, las aportaciones a la Fundación se traducen en subvenciones.

¿QUÉ ES EL FONDO MUNDIAL?

Este fondo financia las actividades prioritarias de la Fundación en todo el mundo. La mitad o el 50% de las contribuciones destinadas a SHARE se depositan en el Fondo Mundial, que se utiliza para solventar las subvenciones y los programas disponibles a todos los distritos rotarios.

¿QUÉ ES EL FDD?

El Fondo Distrital Designado financia los proyectos de la Fundación, club y distrito que los rotarios desean implementar. Los distritos pueden destinar hasta la mitad del FDD a las Subvenciones Distritales. La porción restante del FDD puede utilizarse para Subvenciones Globales o hacer aportaciones a PolioPlus, los Centros de Rotary pro Paz u otro distrito.

¿QUÉ ES EL FONDO DE DOTACIÓN?

Este fondo garantiza la viabilidad futura de la Fundación y sus subvenciones y programas. Con las utilidades desembolsables del Fondo, la Fundación puede ampliar la envergadura de sus programas e iniciar nuevas actividades. Las contribuciones se invierten a perpetuidad, y todos los años se destina un porcentaje del valor total del Fondo a los programas y subvenciones de la Fundación.



CONSULTAS

Te animamos a compartir esta información con aquellas personas que tengan preguntas sobre el modelo de financiamiento de La Fundación Rotaria. Dirige tus consultas a fundingmodel@rotary.org.

LA HORA DEL ROTARY

Miércoles de 15 a 16 hs.

con Rosana Vinader, Alicia Weiss y Gabriela Ledesma



Historia del programa de radio "LA HORA DEL ROTARY"

Entre las diferentes tareas que desarrolla en el partido de Pilar el Rotary Club Pilar Norte mantiene un plan de difusión de su filosofía de "Dar de sí antes de pensar en sí" a través de un programa de radio semanal llamado "La hora de Rotary". El mismo se trasmite desde el 6 de agosto de 2008.

Comenzó por FM Estudio Dos (105.9 Mhz) los miércoles de 14:15 a 15:15 hs. y por internet en vivo www.fmestudio2.com.ar y en la actualidad los días Jueves de 15 a 16 hs. en RADIO X Pilar FM100.3 - Tel: (0230) 4664 488 / 333 Shopping Pilar Point Pilar, Buenos Aires.

http://www.radioxpilar.com.ar/programa.php?id_programa=114

El ciclo es conducido por las rotarias: Rosana Vinader y Alicia Weiss. Desde este espacio se difunden las obras de Rotary tanto a nivel comunitario como regional e internacional. Se hacen entrevistas de la talla del artista Paez Vilaro, el ex presidente de Rotary International Luis Giay, científicos, integrantes de fundaciones y ONG, miembros de nuestra comunidad y toda aquella persona que aporte para la PAZ mundial. Este Programa nos permite llegar a la gente de nuestra comunidad, contarle lo qué hacemos y cómo lo hacemos. Es una forma de contar qué es esta gran familia llamada Rotary formada por más de 1.200.000 personas alrededor del mundo, agrupadas en más de 130 países que tiene como fin trabajar para la paz y el bienestar, mejorando la salud, apoyando la educación y combatiendo el hambre.

Rotary en la radio

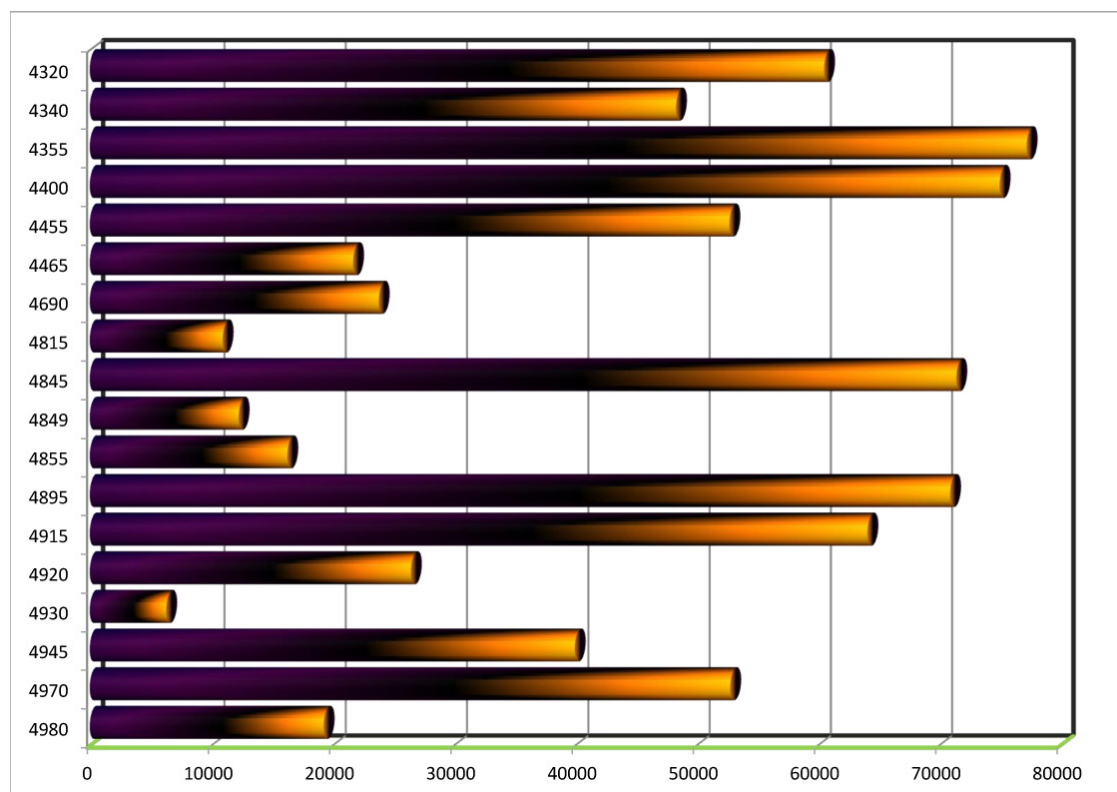
Difunde la historia de Rotary Internacional y comparte las actividades y proyectos de los clubes rotarios y rotaractianos. Los rotarios Oscar Fusco y Myrian Castillo conduciendo el programa.



CONTRIBUCIONES PERIODO al 20 de junio de 2015 (datos provisorios)

Distritos	APF Per cápita	Fondo anual	Otras donaciones	Fondo de dotación	Total contribuciones
4320	46,61	60.552,80	2.091,40	250,00	62.894,20
4340	41,32	48.344,36	3.772,37	1.050,00	53.166,73
4355	44,91	77.253,62	15.061,69	250,00	92.565,31
4400	59,26	75.026,00	27.020,00	100,00	102.146,00
4455	32,40	52.749,10	13.623,00	200,00	66.572,10
4465	16,39	21.721,20	20.311,09	180,00	42.212,29
4690	22,19	23.834,00	16.600,00	0,00	40.434,00
4815	10,39	10.958,38	8.881,05	0,00	19.839,43
4845	53,89	71.458,95	30.123,29	2.475,30	104.057,54
4849	8,97	12.284,02	1.250,00	0,00	13.534,02
4855	15,52	16.296,97	10.267,28	0,00	26.564,25
4895	40,42	70.942,16	66.944,02	0,00	137.886,18
4915	55,62	64.127,25	21.283,83	0,00	85.411,08
4920	25,47	26.486,46	15.697,91	222,31	42.406,68
4930	7,76	6.307,70	4.562,40	0,00	10.870,10
4945	22,53	39.994,71	75.750,43	2.038,02	117.783,16
4970	47,62	52.814,27	2.800,00	0,00	55.614,27
4980	17,23	19.292,33	7.166,77	350,00	26.809,10

FONDO ANUAL (gráfico de aportes por distrito)



4320	60.552,80
4340	48.344,36
4355	77.253,62
4400	75.026,00
4455	52.749,10
4465	21.721,20
4690	23.834,00
4815	10.958,38
4845	71.458,95
4849	12.284,02
4855	16.296,97
4895	70.942,16
4915	64.127,25
4920	26.486,46
4930	6.307,70
4945	39.994,71
4970	52.814,27
4980	19.292,33

"EQUIPO POWER OF ONE"

(Nombre con el que nos identificó el EPRI Luis V. Giay)

Cada uno de los integrantes del equipo fue fundamental en la tarea de difundir la voz de los Fiduciarios y en el enlace con cada uno de los Distritos. **Realizaron una extraordinaria tarea. Reciban mi gratitud por siempre.**

Coordinador Regional EPN

Héctor Mario Denner

Coordinador Ex Becarios

Osvaldo Cuello

ASISTENTES DE LA COORDINACION REGIONAL

Julio Cesar Silva Santisteban

Rogelio Boggino

Hugo Dellavedova

Rubén Gómez Nese

Hildebrando Bustamante Seminario

José Silva Estay

Juan Carlos Medrano

José María Chávez Ullauri

José Miguel Oportus

Abel Kura

Omar Adi

BOLETÍN MENSUAL

A mi querido amigo **Aldo Casali**, editor del Boletín, quien me brindo su tiempo y experiencia en el tema, muchas gracias.

Mi aplauso a la magnífica tarea de **Jesica Broglia**, diseñadora del Boletín, infinitas gracias.

OFICINA SUCURSAL DE R.I. - BUENOS AIRES

El apoyo recibido por la Oficina Sucursal de RI en Buenos Aires fue fundamental para poder servir a LFR.

Mi emotivo agradecimiento a Laura Ruiz, Coordinadora de LFR en la Oficina Sucursal, quien convirtió lo difícil en sencillo, lo denso en fácil de sobrellevar. Sus conocimientos y aportes fueron fundamentales y su compañía en los viajes de capacitación a Chicago fueron esenciales para mi desempeño, **Laura lo tuyo fue un verdadero suceso.**

Al Gerente Andrés Gregg, quien siempre intentó facilitar e innovar en los métodos de captación de fondos siendo permanente apoyo.

A la Coordinadora de Servicios a Clubes y Distritos, compañera de Club y un extraordinario recurso, si me refiero a Marta Ubiria, su notable experiencia y su conocimiento de la Organización simplificó los inconvenientes y los convirtió en oportunidades para aprender.

A la Coordinadora de Finanzas Analía Sabatinelli, quien con su sonrisa permanente transformó en agradable lo árido, haciendo un trabajo estupendo y de enlace con el departamento respectivo en Evanston. A Mariano Levatto quien permanentemente ha colaborado con finanzas brindando la información necesaria y con eficiencia.

Al Coordinador Regional de LFR 2015-2018 EGD José Miguel Oportus Mateluna:

"Cada persona puede tener dos actitudes en su existencia: Construir o Plantar. Los constructores tal vez demoren años pero un día terminan aquello que estaban haciendo. Entonces se detienen y quedan limitados por sus propias paredes. La vida pierde sentido cuando la construcción acaba. Los que plantan sufren con las tempestades, las estaciones y raramente descansan. Pero, al contrario que un edificio, el jardín jamás deja de crecer. Y, al mismo tiempo que exige la atención del jardinero, también permite que para él, la vida sea una gran aventura". Paulo Coelho

Estas palabras del escritor brasileño me eximen de mayores comentarios, la posta ya esta en tus manos, mi deseo y mayor anhelo es que seas el jardinero de esta aventura. LFR sabe que contigo la Zona 23 B y C con tu liderazgo expresará su máximo potencial. Lo mejor para ti apreciado amigo, que será lo mejor para nuestra querida Fundación.

Eduardo



Cuadro de Honor

Mayores contribuciones al Fondo Anual (datos provisorios):

Distrito 4355: 77.253,62

Distrito 4400: 75.026,00

Distrito 4845: 71.458,95

En nombre de los fiduciarios muchas gracias por vuestra generosidad.